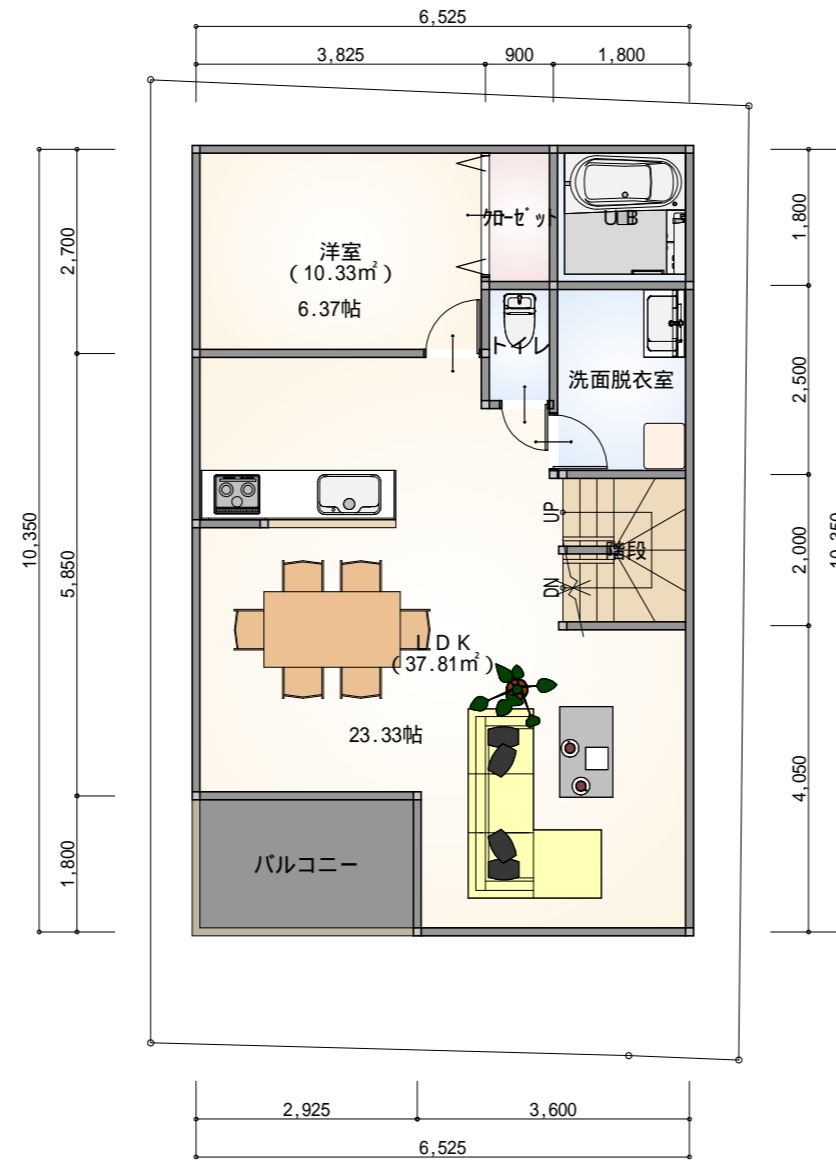
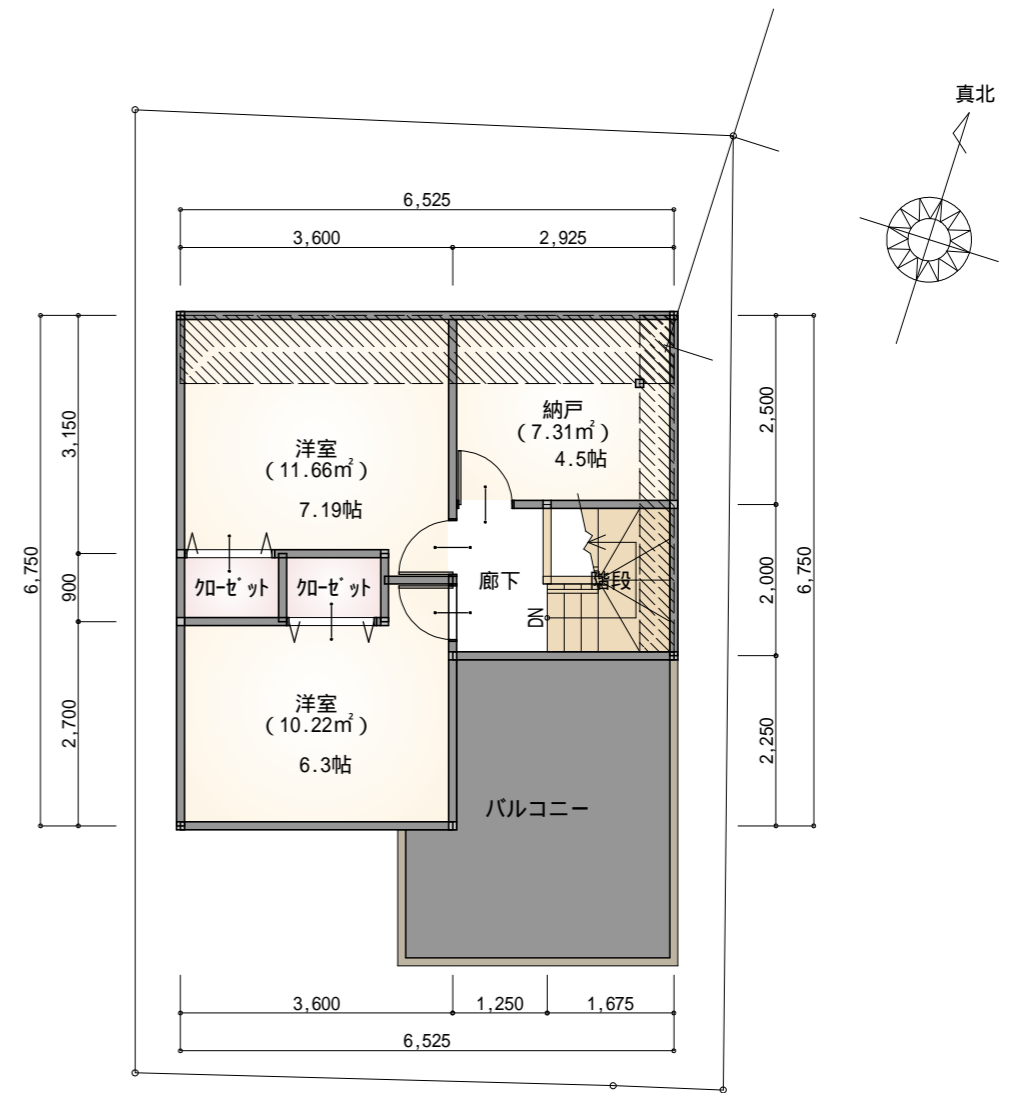


1階 平面図 S:1/100



2階 平面図 S:1/100



3階 平面図 S:1/100

トータル面積表 (㎡)		
敷地面積		99.40
建築面積		67.53
床面積	1階	67.53
	2階	62.26
	3階	37.46
延床面積		167.25
建ぺい率	$(67.53/99.40) \times 100$	67.94%
容積率	$(142.44/99.40) \times 100$	143.30%

行政指導・構造検討・法規詳細検討により変更が生じる可能性があります
 敷地形状未確定
 現地高低差未確認 天空率未検討
 1.62㎡を1帖として表記しております

PROJECT TITLE 池尻4丁目1棟現場 新築工事	株式会社 ライベスト	DRAWN BY L-中西	DRAWING TITLE 面積表 平面図	SHEET NO
MEMO		DATE 2023/11/17	SCALE 1/100	