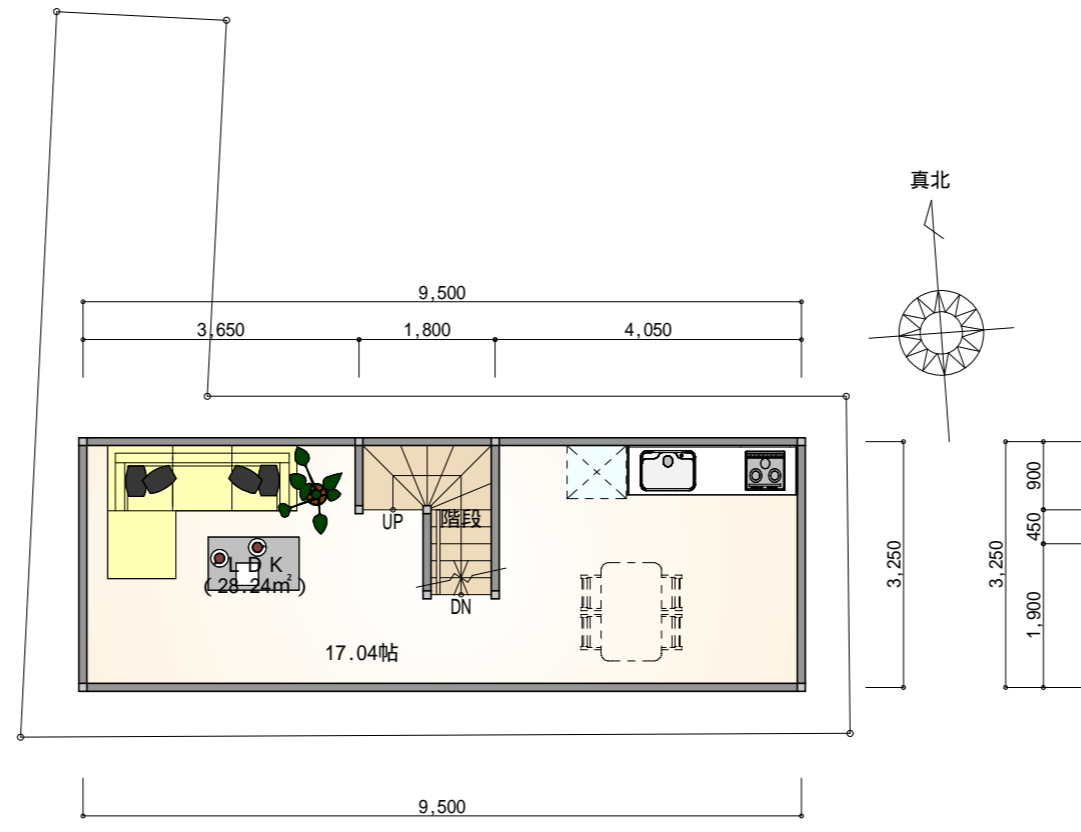
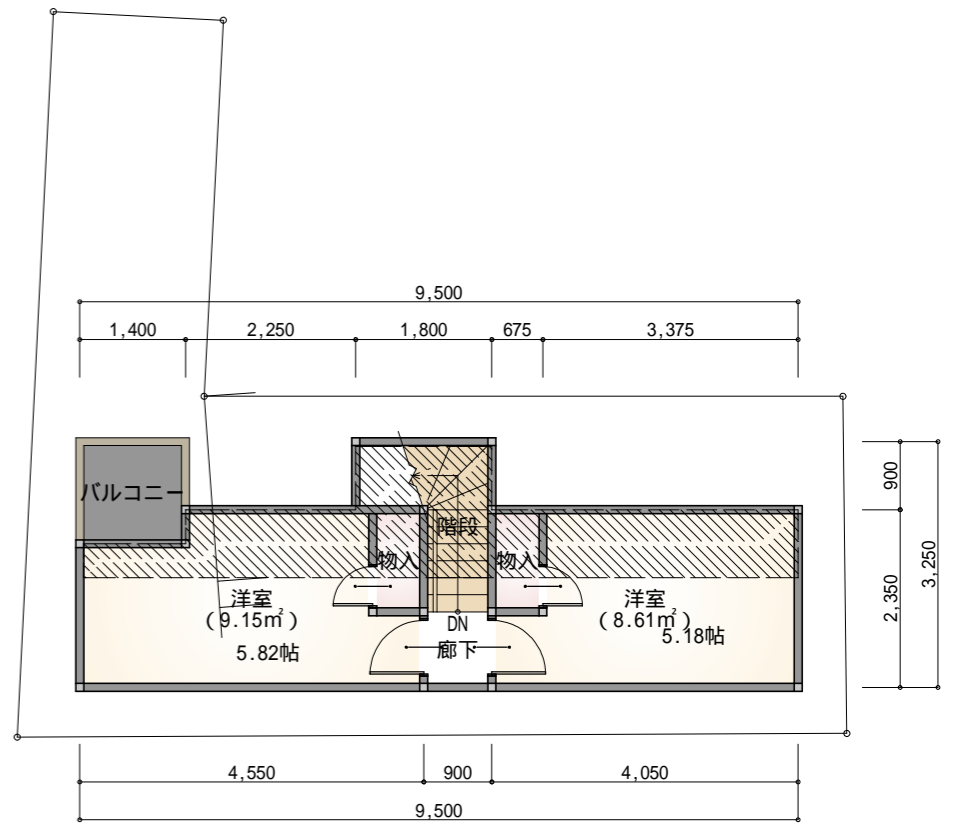


1階 平面図 S:1/100



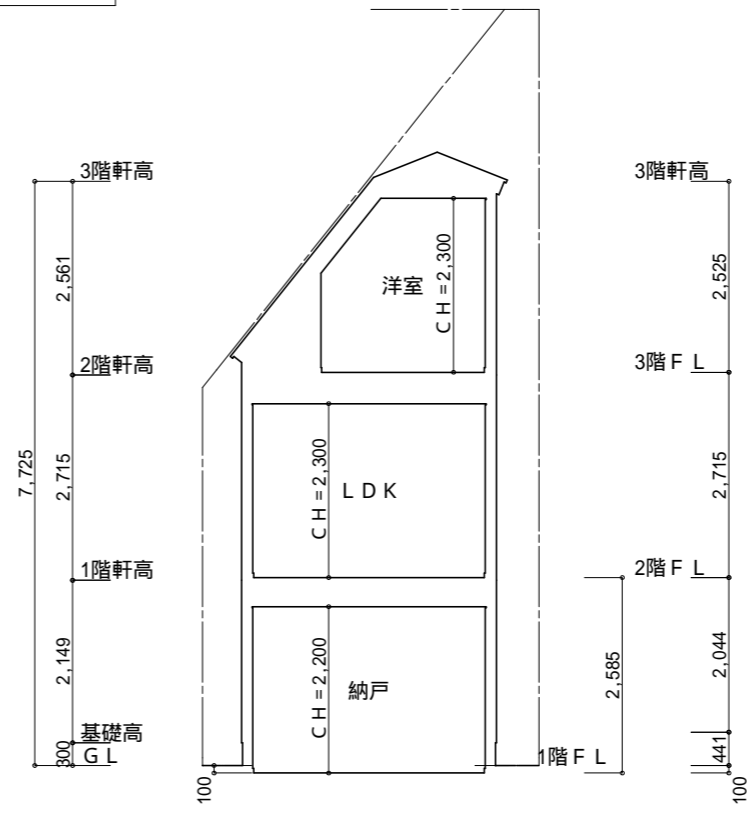
2階 平面図 S:1/100



3階 平面図 S:1/100

トータル面積表		(㎡)
敷地面積		59.87
建築面積		30.87
床面積	1階	29.82
	2階	30.87
	3階	23.31
延床面積		84.00
建ぺい率	$(30.87/59.87) \times 100$	51.57%
容積率	$(84.00/59.87) \times 100$	140.31%

行政指導・構造検討・法規詳細検討により変更が生じる可能性があります
 敷地形状未確定
 現地高低差未確認
 1.62mを1帖として表記しております
 ポンプアップが必要になる可能性があります



1面 断面図 S:1/100

PROJECT TITLE 狛江市岩戸南1丁目1棟現場 新築工事	株式会社 ライベスト	DRAWN BY L-中西	DRAWING TITLE 面積表 平面図 断面図	SHEET NO
MEMO		DATE 2023/09/15	SCALE 1/100	